

 Ackred. nr 1953  
Provning  
ISO/IEC 17025

 **Vidilab**  
VÅR KOMPETENS - DIN TRYGGHET

**Parasitologi i praktiken**  
**Hur är läget idag på våra djur i Sverige?**

Presentation  
SLU, Veterinärprogrammet åk 6 **BelieVet**  
Bitte Ljungström, Vidilab AB/kollamasken  
[www.vidilab.se](http://www.vidilab.se)

---

---

---

---

---

---

---

---

**Bittes bakgrund**

- BMA (Biomedicinsk analytiker, KK human)
- BMA Linköpings Djursjukhus
- BMA Akademiska sjukhuset
- BMA SVA/SLU
- Laboratorieingenjör SvDHV
- Grundare och VD Vidilab AB

---

---

---

---

---

---

---

---

**Parasitologin**  
**uppmärksammades förra året!**



---

---

---

---

---

---

---

---

Vad kommer ni ihåg från parasitologikursen?



---

---

---

---

---

---

---

---

### Parasitfråga 1

Vad heter hästens spolmask på latin?

- a. *Oxyuris equi*
- b. *Toxocara canis*
- c. *Parascaris equorum*

---

---

---

---

---

---

---

---

### SVAR

*C. Parascaris equorum*



---

---

---

---

---

---

---

---

### Parasitfråga 2

Vilken metod används oftast för att påvisa nematodägg i djurträck?

- a. Mc Kinleymetoden
- b. McMastermetoden
- c. Baermannmetoden

---

---

---

---

---

---

---

---

### SVAR

B. McMastermetoden



---

---

---

---

---

---

---

---

### Parasitfråga 3

Varför är det viktigt att ställa korrekt diagnos innan avmaskning?

---

---

---

---

---

---

---

---

**SVAR**

För att hindra resistensutvecklingen



---

---

---

---

---

---

---

---

Varför parasitologisk undersökning före eventuell behandling?



---

---

---

---

---

---

---

---

**Ökande resistens i Sverige**

- Rutinmässig avmaskning förlegat
- Behovsanpassad avmaskning efter monitorering av parasitbördan

---

---

---

---

---

---

---

---

## Resistensläget i Sverige

### Häst

- Bensimidazol
- Pyrantel
- Makrocycliska laktoner

### Nöt

- Makrocycliska laktoner

### Får och andra små idisslare

- Bensimidazol
- Makrocycliska laktoner

### Smådjur??

Svenska hundar överavmaskas

---

---

---

---

---

---

---

---

## När ska jag ta prov?

- Olika på olika djurslag
- Lantbrukets djur
- Sällskapsdjur/hobbydjur
- Exotiska djur

---

---

---

---

---

---

---

---

## Hur ska jag ta prov?



---

---

---

---

---

---

---

---

### Problem - lösning

- Hur tar man ett prov?
- Vilket labb?
- Förbetalda kit - allt i en låda/kuvert.
- Praktiskt och miljövänligt.
- Fördjupad diagnostik och konsultationer kan tillhandahållas.

---

---

---

---

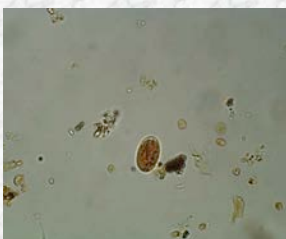
---

---

---

---

### Vad kan man hitta?



*Giardia intestinalis*

---

---

---

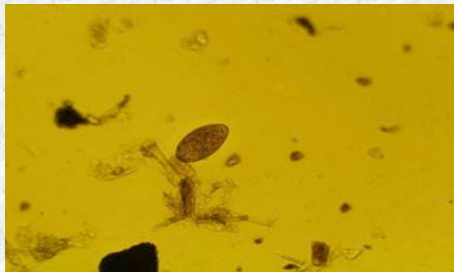
---

---

---

---

---



*Fasciola hepatica*

---

---

---

---

---

---

---

---



*Trichostrongylus axei*

---

---

---

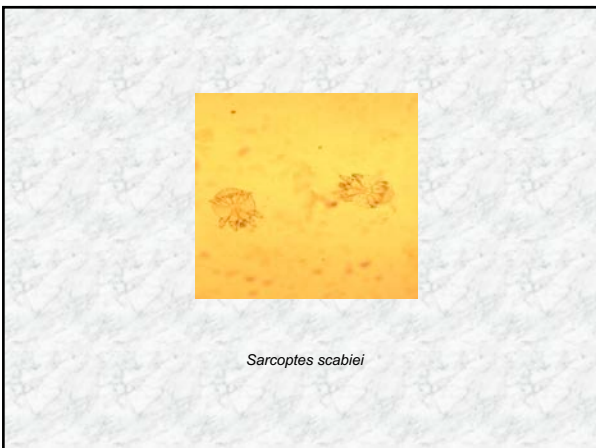
---

---

---

---

---



*Sarcoptes scabiei*

---

---

---

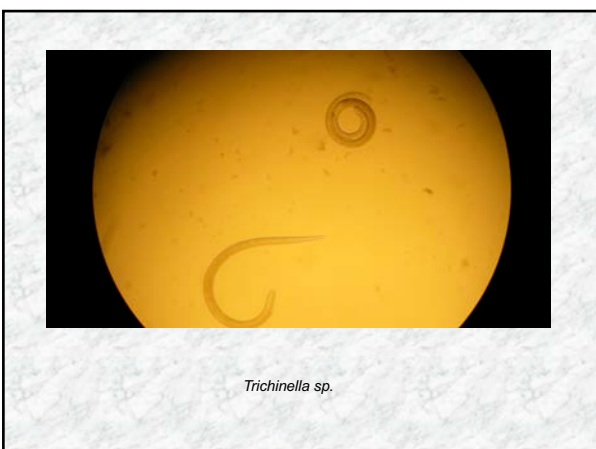
---

---

---

---

---



*Trichinella sp.*

---

---

---

---

---

---

---

---

**kollamasken-Häst**

- Ägg från de vanligaste rundmaskarna
- Tilläggsanalyser
  - Odling
  - Bandmask
  - Lungmask
  - (Springmask)

---

---

---

---

---

---

---

---

**kollamasken-Smådjur**

- Ägg från de vanligaste rundmaskarna
- HUND OCH KATT HAR EJ SPRINGMASK
- Bandmasksegment
- Koccidier
- Passanter
- Tilläggsanalyser
  - Giardia o kryptosporidier
  - Lungmask och Tritrichomonas hänvisas till SVA

---

---

---

---

---

---

---

---

**Idisslare KMF, KMN, Följesedel hemsidan**

- Mag-tarmnematoder/cestoder
- Koccidier
- Odling får: Sällan aktuellt pga av unik diagnostik
- Odling nöt: diff *Ostertagia/Cooperia*
- Tilläggsanalyser
  - Lungmask
  - Giardia
  - Fasciola

---

---

---

---

---

---

---

---



### Vidilab - Ett analyserande labb

- Sveriges största träckprovslaboratorium
- Har funnits sedan 2002
- Är välmeriterat inom forskning
- Metodutveckling
- Är ackrediterat av SWEDAC enligt ISO 17025
- Tolv anställda – snart fler
- Äger och driver smådjursklinik i Enköping
- Flytt 2017 till större lokaler

---

---

---

---

---

---

---

---

### Vidilabs egen informatör



---

---

---

---

---

---

---

---

### Labbet i högsäsong



---

---

---

---

---

---

---

---

Tack för att ni lyssnat!  
Nu massor av frågor!  
Kontaktuppgifter

Vidilab  
Box 33  
745 21 ENKÖPING

[info@vidilab.se](mailto:info@vidilab.se)

Bitte Ljungström  
[bitte@vidilab.se](mailto:bitte@vidilab.se)  
070-6051490

---

---

---

---

---

---

---

---