



Vidilab
VÅR KOMPETENS · DIN TRYGGHET

Parasitologi i praktiken
Hur är läget idag på våra djur i Sverige?

Presentation
SLU, Veterinärprogrammet åk 6 *Livet*
Bitte Ljungström, Vidilab AB/kollamasken
www.vidilab.se

Bittes bakgrund

- Grundare och VD Vidilab AB
- BMA (Biomedicinsk analytiker, KK human)
- BMA Linköpings Djursjukhus
- BMA Akademiska sjukhuset
- BMA SVA/SLU
- Laboratorieingenjör SvDhV

Vad kommer ni ihåg från parasitologikursen?



Parasitfråga 1

Vad heter hästens spolmask på latin?

- a. Oxyuris equi
- b. Toxocara canis
- c. Parascaris equorum

SVAR

C. Parascaris equorum



Parasitfråga 2

Vilken metod används oftast för att påvisa nematodägg i djurträck?

- a. Mc Kinleymetoden
- b. McMastermetoden
- c. Baermannmetoden

SVAR

B. McMastermetoden



Parasitfråga 3

Varför är det viktigt att ställa korrekt diagnos innan avmaskning?

SVAR

För att hindra resistensutvecklingen



Varför parasitologisk undersökning före eventuell behandling?



OM HÅSTEN VISAR SJUKDOMSSYMTOM

- OBS! Träckprover är i första hand för att övervaka friska hästar och hålla nere smittrycket ut på markerna.
- För en sjuk häst tolkas inte provsvaret på samma sätt som för en frisk häst.
- Träckprovet är ett sätt för veterinären att ställa diagnos.
- Mycket viktigt med en parasitkunnig veterinär som hjälper till att tolka provsvaret.

Ökande resistens i Sverige

- Rutinmässig avmaskning förlegat
- Behovsanpassad avmaskning efter monitorering av parasitbördan

Resistensläget i Sverige

Häst

- Bensimidazol
- Pyrantel
- Makrocycliska laktoner

Nöt

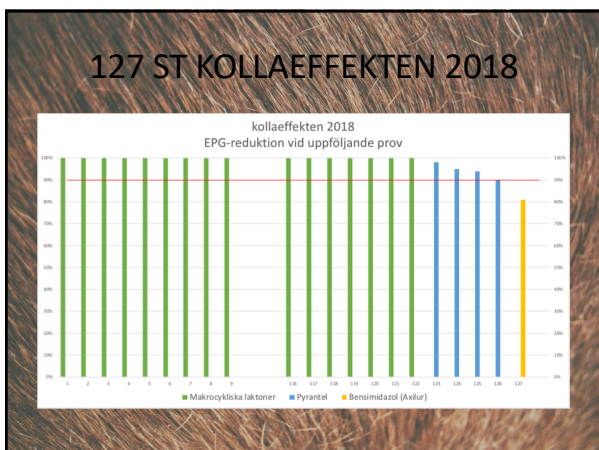
- Makrocycliska laktoner

Får och andra små idisslare

- Bensimidazol
- Makrocycliska laktoner

Smådjur?

Svenska hundar överavmaskas



När ska jag ta prov?

- Olika på olika djurslag
- Lantbrukets djur
- Sällskapsdjur/hobbydjur
- Exotiska djur

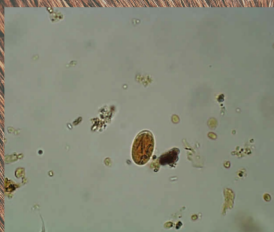
Hur ska jag ta prov?



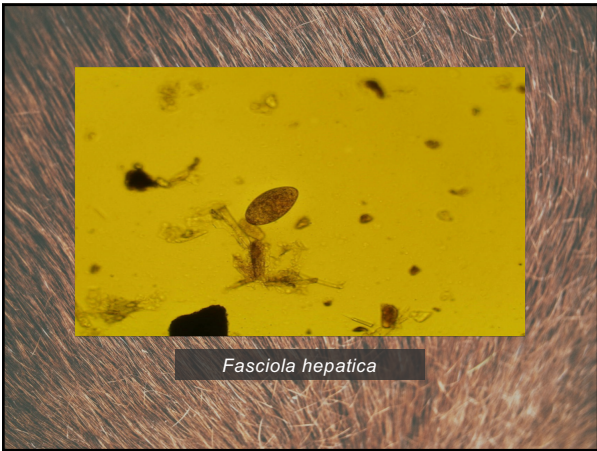
Problem - lösning

- Hur tar man ett prov?
- Vilket labb?
- Förbetalda kit - allt i en låda/kuvert.
- Praktiskt och miljövänligt.
- Fördjupad diagnostik och konsultationer kan tillhandahållas.

Vad kan man hitta?



Giardia intestinalis



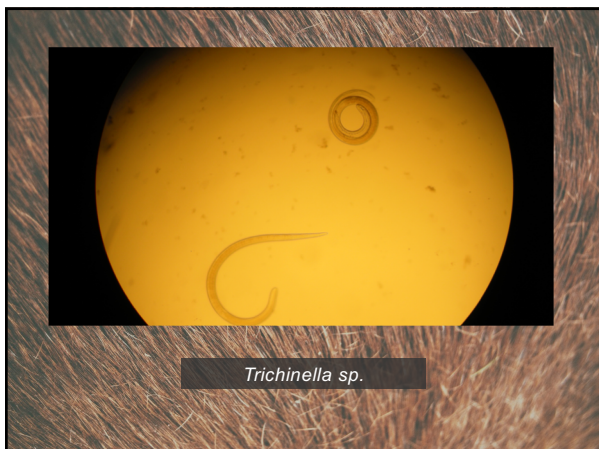
Fasciola hepatica



Trichostrongylus axei



Sarcoptes scabiei



kollmasken Häst

- Ägg från de vanligaste rundmaskarna
- Tilläggsanalyser
 - Odling
 - Bandmask
 - Lungmask
 - (Springmask)

kollmasken Smådjur

- Ägg från de vanligaste rundmaskarna
- HUND OCH KATT HAR EJ SPRINGMASK
- Koccidier
- Passanter
- Bandmasksegment
- Tilläggsanalyser
 - Giardia och kryptosporidier
 - Lungmask
 - Tritrichomonas och dvärgbandmask hänvisas till SVA

Idisslare - KMF, KMN, Följesedel hemsidan

- Mag-tarmnematoder/cestoder
- Koccidier
- Odling får: Sällan aktuellt pga av unik diagnostik
- Odling nöt: diff *Ostertagia/Cooperia*
- Tilläggsanalyser
 - Lungmask
 - Giardia
 - Fasciola

Vidilab - Ett analyserande labb

- Nordens? Världens? största träckprovslabb
- Har funnits sedan 2002
- Är välmeriterat inom forskning, egen FoU
- Metodutveckling
- Är ackrediterat av SWEDAC enligt ISO 17025
- Sexton anställda – snart fler
- Äger och driver smådjursklinik i Enköping
- Flyttade 2017 till större lokaler
- Börjat med näringsanalyser av grovfoder, ackrediterade

Vidilabs egen informatör





Labbet i högsäsong

 **Vidilab kollamasken®**

Tack för att ni lyssnat!
Nu massor av frågor!
Kontaktuppgifter

Vidilab	Bitte Ljungström
Box 33	bitte@vidilab.se
745 21 ENKÖPING	070-6051490
info@vidilab.se	
